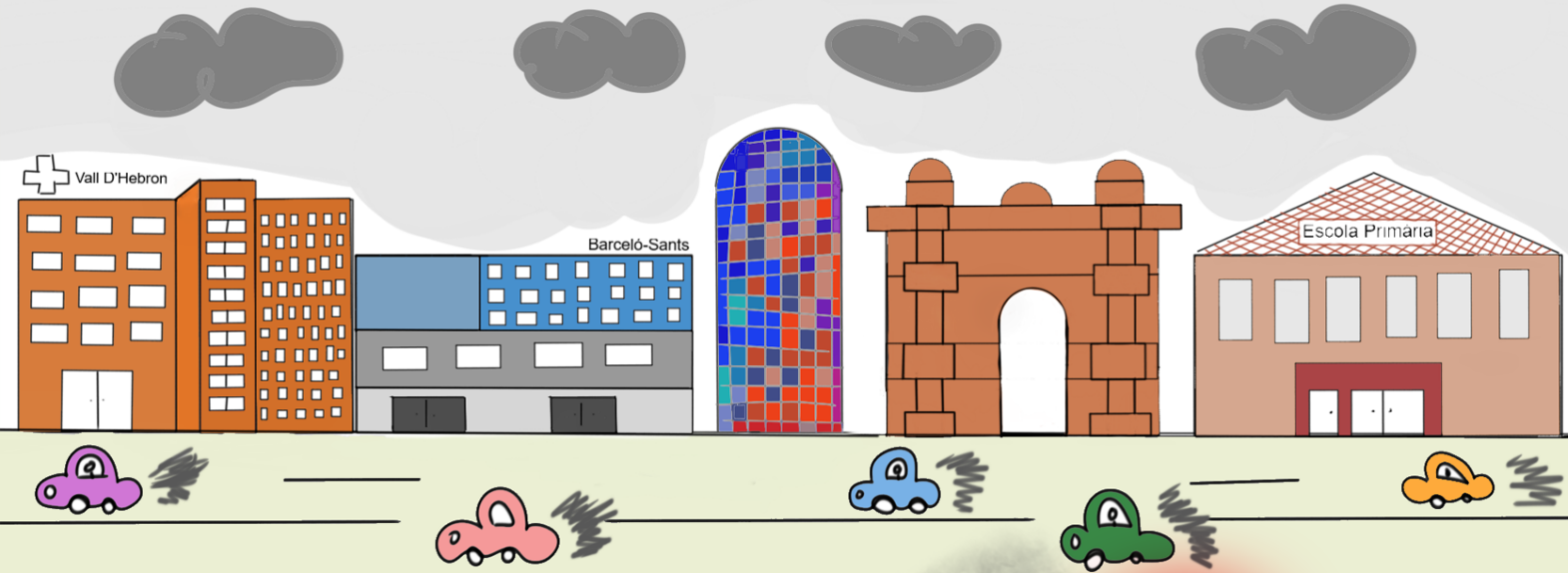


# La ZBE a Barcelona: és una mesura suficient per a prevenir el dèficit d'atenció en infants lligat a la contaminació?

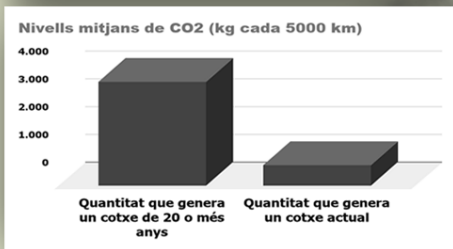
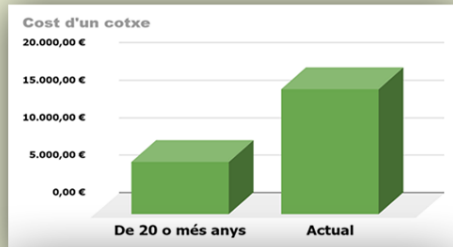
**AUTORS:** Aya Bouaqaiq, Anthony Araujo, Aishmal Ahmad, Nalain Abbas.  
**TUTORS:** Fernando Jiménez, Eva Gorrochategui.  
 Maig de 2020



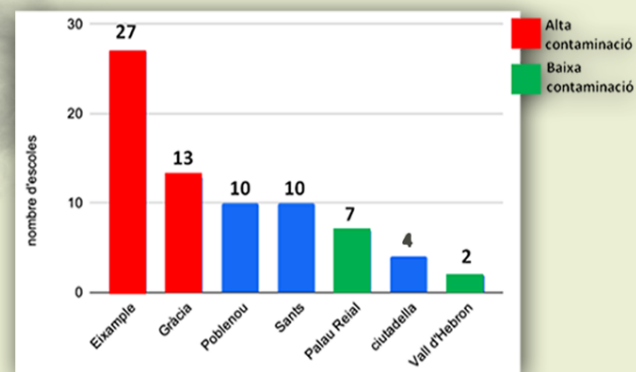
## La ZBE és una mesura preventiva de la contaminació per trànsit a Barcelona



## La contaminació afecta el grau d'atenció dels infants



## Cotxes actuals, 3 cops més cars però 5 vegades menys contaminants



**L'Eixample i Gràcia són els barris amb major contaminació i més nombre d'escoles afectades. En canvi, la Vall d'Hebron i Palau Reial són els barris amb menor contaminació i amb menys infants a les aules afectats.**



Institut Josep Comas i solà

